

ORGANIZAČNÍ STRUKTURA

Organizační struktura projektu Místní akční plán ORP Frenštát pod Radhoštěm II (dále jen MAP II) vychází z pravidel a postupů, kterými jsou vázáni žadatelé o podporu a realizátoři projektů MAP II, a z reálných potřeb projektu a místních aktérů.

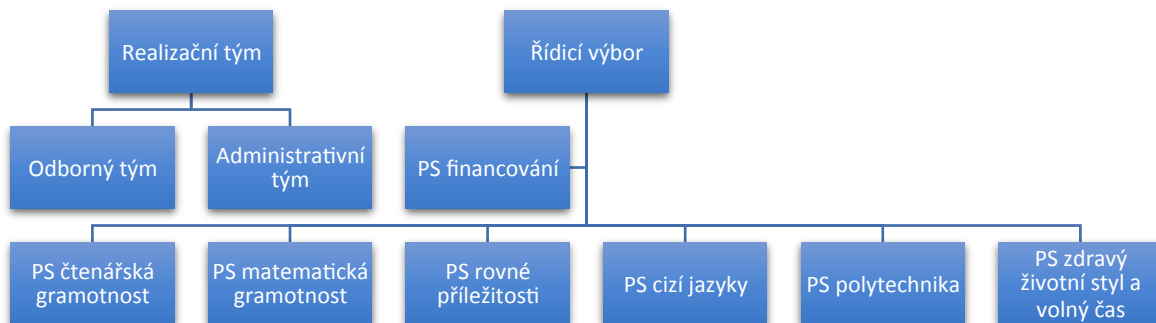
Projekt funguje na principu partnerství.



Orgány místního akčního plánování jsou:

- řídicí výbor (ŘV)
- realizační tým (RT)
- pracovní skupiny (PS)





Řídicí výbor

ŘV je nejvyšším orgánem místního akčního plánování. Reprezentuje partnerství organizací působících v oblasti vzdělávání, výchovy a v souvisejících oblastech. Pravomoci, odpovědnost a povinnosti ŘV a jeho členů definují statut a jednací řád ŘV.

Realizační tým

RT je administrativně-výkonným orgánem projektu. Ve vztahu k ŘV a jeho předsedovi plní funkci sekretariátu a v ŘV má své zastoupení. Poskytuje odbornou a administrativní podporu partnerství v rámci celého procesu rozvoje, aktualizace, evaluace a implementace MAP. Jeho složení odpovídá žádosti o podporu projektu. RT realizuje projekt v souladu s žádostí o podporu a v souladu s pravidly. RT zajišťuje po administrativní, organizační a koordinační stránce činnost ŘV. RT spolupracuje s PS a zajišťuje přenos informací, které jsou výstupem z jejich jednání pro ŘV.

- **administrativní tým**
 - hlavní manažer projektu
 - finanční manažer projektu



EVROPSKÁ UNIE
Evropské strukturální a investiční fondy
Operační program Výzkum, vývoj a vzdělávání



- administrátor projektu
- mzdová účetní
- personalistka
- **odborný tým**
 - koordinátor implementace
 - koordinátor vzdělávacích aktivit
 - externí specialisté
 - lektori
 - facilitátoři
 - zástupci zapojených škol
 - vedoucí pracovních skupin
 - členové pracovních skupin

Pracovní skupiny

PS jsou odbornými platformami pro diskuzi, výměnu zkušeností a plánování aktivit v oblasti vzdělávání, výchovy a v souvisejících oblastech, jak ve vazbě na místní akční plánování, tak obecně. PS jsou poradními orgány ŘV, které jsou zřízeny pro řešení jednotlivých tematických okruhů projektu. Počet a zaměření PS stanovuje na návrh RT ŘV. PS mají právo navrhnout další členy PS. V PS jsou zastoupeni významní aktéři působící ve formálním a neformálním vzdělávání. Činnost PS koordinují jejich vedoucí. Vedoucí PS má odpovědnost za činnost PS v rámci jejího tematického zaměření a je kontaktní osobou za PS pro ŘV a pro RT. Jednání PS probíhají nejméně čtyřikrát ročně, svolává a řídí je ve spolupráci s RT vedoucí PS. O výsledcích jednání PS pořizuje její vedoucí zápis, který předkládá jako podklad k dalšímu využití pro práci na plánovaných výstupech projektu. Jednání PS jsou neveřejná. Na pozvání jejich vedoucích se jich mohou účastit hosté.

Pro účely MAP II je zřízeno sedm PS:

- PS pro financování
- PS pro rozvoj čtenářské gramotnosti a rozvoj potenciálu každého žáka
- PS pro rozvoj matematické gramotnosti a rozvoj potenciálu každého žáka
- PS pro rovné příležitosti



EVROPSKÁ UNIE
Evropské strukturální a investiční fondy
Operační program Výzkum, vývoj a vzdělávání



- PS pro cizí jazyky
- PS pro polytechniku
- PS pro zdravý životní styl a volný čas



EVROPSKÁ UNIE
Evropské strukturální a investiční fondy
Operační program Výzkum, vývoj a vzdělávání

